



Assainissement non collectif

06

FILIÈRES AGRÉÉES A.N.C



Assainissement non collectif

FILIÈRES AGRÉÉES A.N.C

FILTRE COMPACT ACTIFILTRE® - RIKUTEC

040

AGRÉMENT MINISTÉRIEL
ACTIFILTRE 2017-006



L'ACTIFILTRE® est un **dispositif de traitement des eaux usées domestiques ou assimilées** comprenant une fosse septique toutes eaux alimentant un filtre biologique composé de fibres synthétiques inaltérables.

Par sa nature, ce substrat innovant possède des propriétés filtrantes largement supérieures à la majorité des autres substrats utilisés traditionnellement.



Fabriqué
en France



Installation
facile



Robuste



Léger et
compact

EH	Dimensions (cm)	Ø E / S (mm)	Fil d'eau entrée (cm)	Fil d'eau sortie (cm)	Ø tampons (mm)	Poids (kg)	Remblai max (cm)	CODE
5 mono-cuve	L. 280 x l. 185 x H. 151	100	120 / fond de fouille 31 / TN	6,5 / fond de fouille 144,5 / TN	4 x 400	380	60 (2 rehausses)	A1 020CA0095
6 mono-cuve	L. 315 x l. 185 x H. 151	100	120 / fond de fouille 31 / TN	6,5 / fond de fouille 144,5 / TN	4 x 400	400	60 (2 rehausses)	A1 020CA0097
8 mono-cuve	L. 388 x l. 185 x H. 151	100	120 / fond de fouille 31 / TN	6,5 / fond de fouille 144,5 / TN	4 x 400	520	60 (2 rehausses)	A1 020CA0096
12 mono-cuve	L. 514 x l. 185 x H. 151	100	120 / fond de fouille 31 / TN	6,5 / fond de fouille 144,5 / TN	4 x 400	610	60 (2 rehausses)	A1 020CA0099
12 bi-cuve	L. 562 x l. 185 x H. 151	100	120 / fond de fouille 31 / TN	6,5 / fond de fouille 144,5 / TN	4 x 400	610	60 (2 rehausses)	A1 020CA0098
16 mono-cuve	L. 675 x l. 185 x H. 151	100	120 / fond de fouille 31 / TN	6,5 / fond de fouille 144,5 / TN	4 x 400	750	60 (2 rehausses)	A1 020CA0205
16 bi-cuve	L. 723 x l. 185 x H. 151	100	120 / fond de fouille 31 / TN	6,5 / fond de fouille 144,5 / TN	4 x 400	750	60 (2 rehausses)	A1 020CA0200
20 mono-cuve	L. 790 x l. 185 x H. 151	100	120 / fond de fouille 31 / TN	6,5 / fond de fouille 144,5 / TN	4 x 400	910	60 (2 rehausses)	A1 020CA0215
20 bi-cuve	L. 837 x l. 185 x H. 151	100	120 / fond de fouille 31 / TN	6,5 / fond de fouille 144,5 / TN	4 x 400	910	60 (2 rehausses)	A1 020CA0210

RÈGLES DE POSE DE L'ACTIFILTRE®

En terrain perméable, stable sans nappe phréatique ni source

- Lit de pose réalisé en sable autostabilisant évitant le lessivage du remblai, exemple sable calcaire ou sable stabilisé,
- Remblai latéral réalisé en sable autostabilisant évitant le lessivage du remblai, exemple sable calcaire ou sable stabilisé.

En terrain imperméable, instable, sans nappe phréatique

- Lit de pose réalisé en sable stabilisé (200 kg de ciment par m3 de sable),
- Remblai latéral réalisé en sable stabilisé.

En présence de nappe phréatique

- Lit de pose réalisé en béton dosé à 250 kg,
- Remblai latéral réalisé par un béton de lestage dosé à 250 kg sur 75 cm de hauteur depuis le fond de la cuve, par enrobage des barres d'ancrage prévues à cet effet,
- Remblai latéral final réalisé en sable stabilisé (200 kg de ciment par m3 de sable).

En terrain en pente supérieure à 10 %

- Réalisation d'un mur de soutènement selon étude spécifique, avec drainage des eaux de ruissellement en amont
- Remblai latéral réalisé selon le type de terrain et la présence ou non de nappe.

Sous voie de circulation

- Lit de pose et remblai selon type de terrain et présence ou non de nappe phréatique,
- Réalisation d'une dalle de répartition en béton armé dimensionnée pour recevoir la charge roulante prévue. Cette dalle doit porter sur au moins 50 cm de terrain non remué,
- Les tampons de visite doivent rester accessibles par l'installation
- de rehausses scellées sur la dalle et équipées de tampons adaptés
- à recevoir la charge roulante.



Désignation	Agrément sortie haute	Agrément sortie basse
5 EH mono-cuve	2021-001-MOD02-EXT01	2021-001-MOD02-EXT01
6 EH mono-cuve	2021-001-EXT02	2021-001-MOD02-EXT02
8 EH mono-cuve	2021-001	2021-001-MOD02
12 EH mono-cuve	2021-001-EXT03	2021-001-MOD03-EXT03
12 EH bi-cuve	2021-001-MOD01-EXT03	2021-001-MOD03-EXT03
16 EH mono-cuve	2021-001-EXT04	2021-001-MOD02-EXT04
16 EH bi-cuve	2021-001-MOD01-EXT04	2021-001-MOD03-EXT04
20 EH mono-cuve	2021-001-EXT05	2021-001-MOD02-EXT05
20 EH bi-cuve	2021-001-MOD01-EXT05	2021-001-MOD03-EXT05

Assainissement non collectif

FILIÈRES AGRÉÉES A.N.C

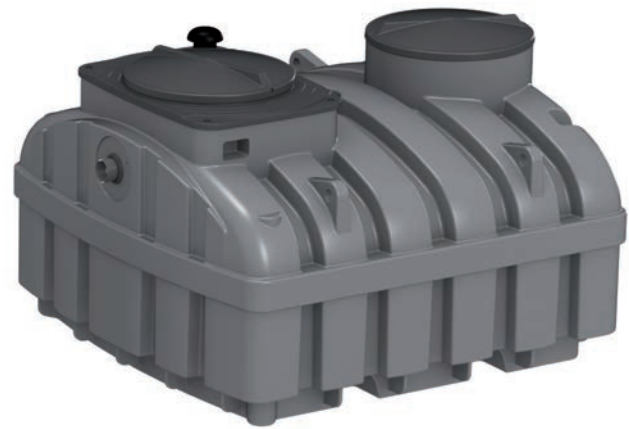
FILTRE COMPACT À CULTURE FIXÉE BIOMERIS - SEBICO

040

Caractéristiques :

- Un prétraitement largement dimensionné adapté pour toutes les habitations (résidences principales ou secondaires)
- Produit résistant pour tous types de terrain (2 brevets)
- Pose facile et possible en nappe phréatique
- Sortie basse gravitaire ou sortie haute avec pompe de relevage et alarme intégrées
- 3 modèles de fosses disponibles
- Gamme de 4 à 20 Équivalents Habitants

AGRÈMENT MINISTÉRIEL
n° 2017-001 / n° 2018-006



Le média filtrant :

- Média constitué de grains minéraux très spécifiques adaptés au traitement des eaux usées domestiques et aux micro-organismes épurateurs :
- Perméable : facilite l'écoulement de l'eau
- Grande surface de contact : favorise la fixation des bactéries et la formation du biofilm
- Aéré : améliore les échanges gazeux pour une épuration optimale



Faible impact
environnemental



Fabriqué
en France

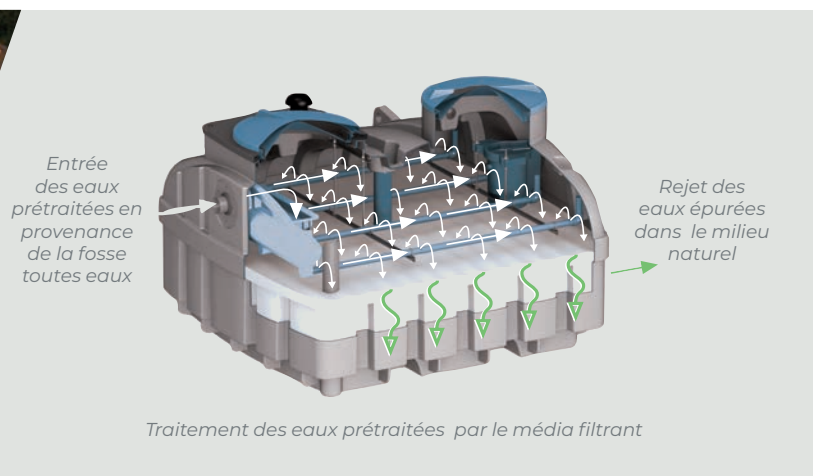


Faible coût
d'entretien



Renouvellement du
média au delà de 15 ans

EH	Volume	Dimensions (cm)	Ø E / S	Fil d'eau entrée (cm)	Fil d'eau sortie (cm)	Ø tampon	Poids (kg)	CODE
SORTIE BASSE								
4	1400 L	L.161 x l.208 x H.135	100	40	131	650	790	A1 020CA0065
5	1800 L	L.196 x l.208 x H.135	100	40	131	650	960	A1 020CA0070
6	2200 L	L.230 x l.208 x H.135	100	40	131	650	1125	A1 020CA0075
SORTIE HAUTE AVEC RELEVAGE INTÉGRÉ								
4	1400 L	L.161 x l.208 x H.135	100	40	19	650	790	A1 020CA0066
5	1800 L	L.196 x l.208 x H.135	100	40	19	650	960	A1 020CA0071
6	2200 L	L.230 x l.208 x H.135	100	40	19	650	1125	A1 020CA0076



Désignation	Agrément sortie haute	Agrément sortie basse
4 EH	2024-001-EXT01	2024-001-MOD01-EXT01
5 EH	2024-001	2024-001-MOD01
6 EH	2024-001-EXT02	2024-001-MOD01-EXT02
8EH / 10EH / 12EH / 15EH / 18EH / 20EH : sur consultation		

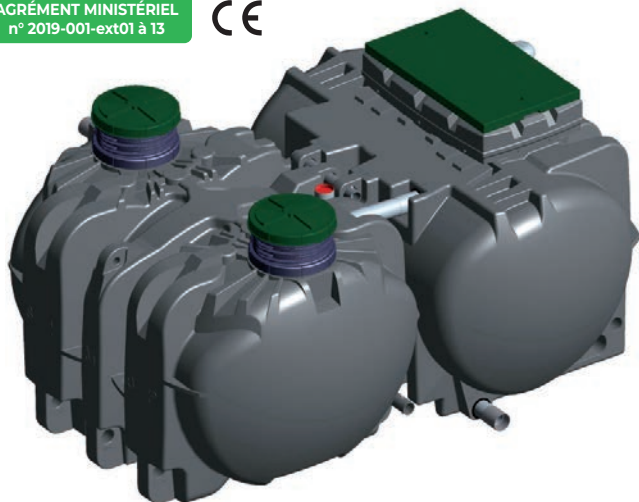
Assainissement non collectif

FILIÈRES AGRÉÉES A.N.C

FILTRE COMPACT À CULTURE FIXÉE BIONUT 2

030

AGRÈMENT MINISTÉRIEL
n° 2019-001-ext01 à 13



Version pack monobloc



Version en ligne



Fabriqué en France



Aucun apport d'énergie requis



Pas de consommation électrique

Les filières BIONUT 2 sont des filières de traitement des eaux usées domestiques issues de maisons individuelles ou de groupement d'habitations. Ne nécessitant pas d'électricité, elles sont autonomes et acceptent le fonctionnement par intermittence des résidences secondaires.

Ces filières sont composées d'une fosse toutes eaux, assurant le prétraitement de l'effluent, et d'un filtre compact à base de coquilles de noisettes recyclées, assurant le traitement biologique qui reproduit l'épuration naturelle de l'eau à travers le sol.

Un fonctionnement en 2 étapes

- **le prétraitement** : réalisé par la fosse toutes eaux,
- **le traitement biologique** : réalisé par le filtre compact à base de coquilles de noisettes.

Un procédé de filtration innovant, à base de coquilles de noisettes revalorisées, aux multiples avantages...

- Fabrication 100 % française
- Système breveté en France et en Europe
- Coquilles de noisettes issues de la production française, meilleur bilan carbone que l'ensemble du marché
- Valorisation écologique d'un déchet provenant de l'industrie agro-alimentaire
- Support bio-média 100 % naturel



Désignation	Agrément sortie basse
4 EH	2019-001-EXT01
5 EH	2019-001-EXT03
6 EH	2019-001-EXT05
8EH / 10EH / 12EH / 16EH / 18EH / 20EH : sur consultation	

Fosse septique					
EH	Volume	Dimensions (cm)	Ø E/S	Fil d'eau entrée (cm)	Fil d'eau sortie (cm)
4	3200 L	L. 229 x l. 166 x H. 163	100	38	38
5	3200 L	L. 229 x l. 166 x H. 163	100	38	38
6	3200 L	L. 299 x l. 166 x H. 200	100	38	38

Dispositif de traitement					CODE
Dimensions (cm)	Ø E/S	Fil d'eau entrée (cm)	Fil d'eau sortie (cm)		
L. 224 x l. 153 x H. 161*	100	36	159	Nous consulter	
L. 224 x l. 153 x H. 161*	100	36	159	A1 020CA0005	
L. 224 x l. 153 x H. 161*	100	36	159	A1 020CA00010	

*Dont 150 mm de hauteur de rehausse minimale nécessaire



POUR VOS PROJETS

EFFLUENTS AGRO-ALIMENTAIRES

APPUYEZ-VOUS SUR UN PROFESSIONNEL
AVEC DES SOLUTIONS ADAPTÉES



Eaux blanches



Alimentaires



Transformations



Boissons



Animaux



Assainissement non collectif

FILIÈRES AGRÉÉES A.N.C

MICROSTATION MONO CUVE À CULTURE FIXÉE - BIONEST

040

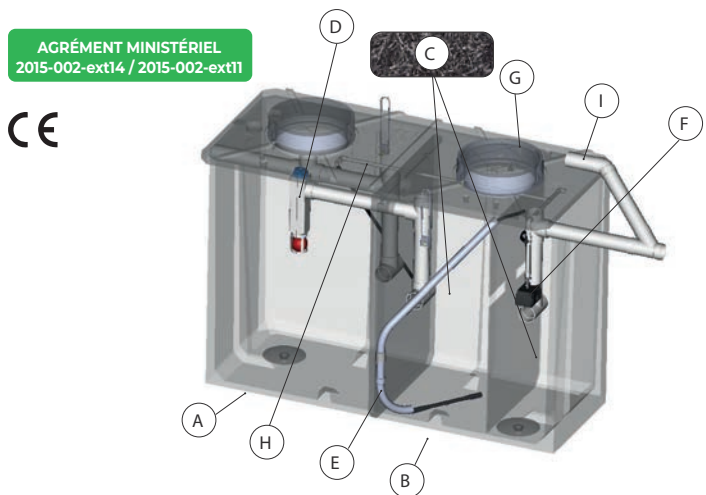
L'assainissement individuel de Bionest vous offre un système simple, fiable et très performant.

- Solution permanente et définitive
- Compacte et complètement enfouie
- Installation simple et rapide
- Volume de traitement primaire d'un minimum 3000 L pour des fréquences de vidanges réduites
- Faibles coûts d'entretien et d'exploitation
- Maintenance effectuée par des techniciens qualifiés de Bionest

Un traitement efficace en deux étapes simples

Le procédé d'épuration de Bionest est tout à fait naturel et repose sur la capacité dépolluante de bactéries de même type que celles présentes dans le sol. Ces dernières se fixent sur le média Bionest non biodégradable et éliminent débris et bactéries nocives pour l'humain et pour l'environnement.

- Le système Bionest permet d'optimiser l'utilisation de votre terrain.
- Le média Bionest est non biodégradable et ne requiert donc aucun remplacement avec le temps.
- L'apport d'air constant au système Bionest permet de garantir des performances épuratoires optimales et constantes.
- La micro-station se compose d'unités pré-assemblées, modulaires et prêtes à livrer, ce qui en facilite grandement l'installation. Nos modèles s'adaptent à toutes les configurations de terrain et ce, quel que soit le type de sol.



A	Décantation primaire
B	Réacteur BIONEST ^{MD}
C	Média BIONEST ^{MD}
D	Préfiltre
E	Système de diffusion d'air à fines bulles
F	Pompe de recirculation
G	Ligne d'air
H	Ligne de recirculation
I	Ventilation secondaire

Version PE disponible : Nous consulter !

Désignation	EH	Volume	Dimensions (cm)	Ø E / S	Fil d'eau entrée (cm)	Fil d'eau sortie (cm)	Poids (kg)	CODE
Microstation à culture fixée immergée	5	4 m ³	L. 260 x l. 120 x H. 186	100	162	152	2800	A1 020DB0100
Microstation à culture fixée immergée	7	5,4 m ³	L. 330 x l. 120 x H. 202	100	180	170	4500	A1 020DB0105

Désignation	EH	Volume	Dimensions (cm)	Ø E / S	Fil d'eau entrée (cm)	Fil d'eau sortie (cm)	Poids (kg)	CODE
Microstation à culture fixée immergée	5	3 m ³	L. 260 x l. 120 x H. 186	100	124	119	2100	A1 020DB0085
Microstation à culture fixée immergée	7	3 m ³	L. 260 x l. 120 x H. 148	100	124	119	2100	A1 020DB0090
Microstation à culture fixée immergée	10	4 m ³	L. 260 x l. 120 x H. 186	100	162	157	2900	A1 020DB0110
Microstation à culture fixée immergée	15	6 m ³	L. 319 x l. 200 x H. 166	100	138	133	3200	A1 020DB0112

CONTRAT D'ENTRETIEN ET DE MAINTENANCE

OPTION 1 : FORMULE TRANQUILITÉ

Ce contrat comprend les prestations suivantes :

- Assistance téléphonique
- Contrôle annuel du bon fonctionnement de la microstation
- Remplacement des pièces d'usure lors de la visite d'entretien annuel (pièces et main d'oeuvre inclus)
- Toute intervention en cas de déclenchement d'une alarme
- Vidange des cuves du système BIONEST

OPTION 2 : FORMULE ECONOMIE

Ce contrat comprend les prestations suivantes :

- Assistance téléphonique
- Contrôle annuel du bon fonctionnement de la microstation

Ne comprend pas : les pièces d'usures, la vidange, toutes interventions supplémentaires à l'entretien annuel contractuel.

Assainissement non collectif

FILIÈRES AGRÉÉES A.N.C

MICROSTATION À CULTURE FIXÉE AQUAMERIS AQ2 - SEBICO

040

Caractéristiques :

- **Culture fixée** : accepte les variations de charges hydrauliques et polluantes
- **Prétraitement de 2500 litres** : volume conséquent pour le stockage des boues = fréquence de vidange plus espacée
- **Un bioréacteur + un clarificateur** = performances épuratoires exceptionnelles
- **Recirculation des boues vers le compartiment prétraitement** :
 - amélioration du rendement épuratoire
 - vidange uniquement du compartiment prétraitement
- **Compartiment technique intégré** : pose simplifiée / facilité d'entretien et de maintenance
- **Accès total aux composants de la microstation** : facilité d'entretien et de maintenance
- **Cuve en polyéthylène nervurée et renforcée** adaptée pour les chantiers d'accès difficile, installation possible en nappe phréatique
- **Cuve monobloc** : facilité et rapidité de pose / emprise au sol réduite
- **Gamme 4, 5 et 6 Équivalents Habitants**

AGRÈMENT MINISTÉRIEL
2014-020



La microstation Aquameris AQ2 regroupe l'ensemble des fonctions de traitement dans une même cuve compartimentée.

1 LE PRÉTRAITEMENT

2 LE BIORÉACTEUR

3 LE CLARIFICATEUR



Surpresseur :

Cette version permet d'installer le surpresseur dans le coffret extérieur COFXAQ2 ou dans un local. Cette option est obligatoire lorsque la microstation est installée en nappe phréatique, avant un poste de relevage ou sous une dalle.

Le coffret permet d'installer le surpresseur dans un rayon de 20 mètres autour de la microstation. Il reste abrité des intempéries et accessible pour les opérations de maintenance et de contrôle régulier

EH	Volume	Dimensions (cm)	Ø E / S	Fil d'eau entrée (cm)	Fil d'eau sortie (cm)	Ø tampon	Poids (kg)	CODE
4	4500 L	L.280 x l.164 x H.187	100	45	48	560	283	A1 020DB0005
5	4500 L	L.280 x l.164 x H.187	100	45	48	560	289	A1 020DB0010
6	4500 L	L.280 x l.164 x H.187	100	45	48	560	295	A1 020DB0015

Désignation	Agrément sortie basse
4 EH	2014-020-EXT01
5 EH	2014-020-EXT02
6 EH	2014-020

Assainissement non collectif

FILIÈRES AGRÉÉES A.N.C

MICROSTATION SBR - PUROO®

040

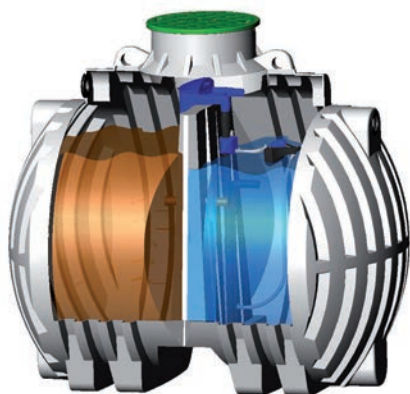
PUROO® LA NOUVELLE GÉNÉRATION DE MICROSTATIONS !

- **Utilisation simple** : La microstation PUROO® est prête à brancher. Livrée pré-installée et pré-programmée
- **Faible consommation d'énergie** : Seulement 30 kWh (ou 5 euros) / personne 1 an
- **Efficacité élevée** : En sous-charge comme en surcharge, le PUROO® s'adapte à la charge entrante.
- **Pas d'électrovanne** : Un interrupteur flottant à bille, très robuste qui gère directement l'alimentation en air. Sans électricité.
- **Coût d'entretien et de maintenance très bas** : Peu de pièces d'usure, donc peu de frais de fonctionnement.



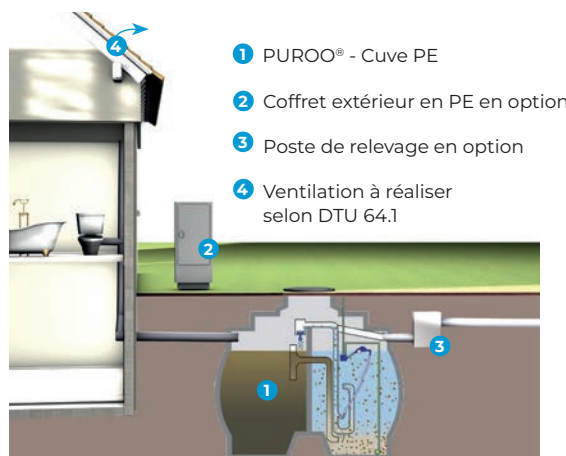
AGRÉMENT MINISTÉRIEL
2014 - 004 - mod01 - ext02 - ext03

PUROO PE



Avantages

- S'adapte automatiquement à la charge polluante réelle, en sous-charge comme en surcharge
- « Mode économique » en cas d'absence prolongée
- Une cuve muni d'un décanteur primaire important pour espacer les vidanges
- Un an d'entretien inclus
- Préleveur d'échantillon intégré
- Pose en nappe phréatique possible
- Ni pompe de dosage ni cuve supplémentaire nécessaire. Pas de remplacement de matières filtrantes.
- Un produit conçu et fabriqué en Allemagne. (Installé dans une cuve de haute qualité fabriquée en Europe).



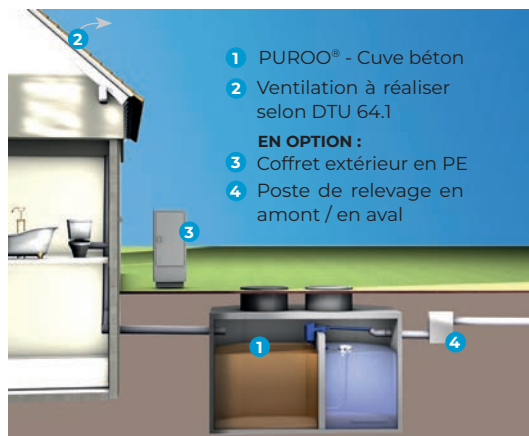
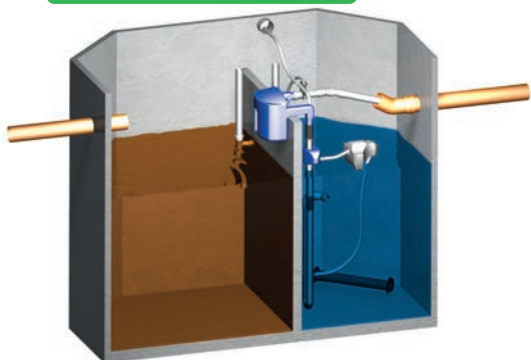
EH	Volume décanteur	Volume réacteur	Dimensions (cm)	Ø E / S	Fil d'eau entrée (cm)	Fil d'eau sortie (cm)	Ø tampon	Poids (kg)	CODE
5	1,80 m ³	1,80 m ³	L. 245 x l. 175 x H. 225	100	45	47	600	250	A1 020DA0010
9	3,00 m ³	3,00 m ³	L. 368 x l. 175 x H. 200	100	40	42	600	350	A1 020DA0015
12	4,10 m ³	4,10 m ³	L. 490 x l. 175 x H. 200	100	40	42	600	2 x 220	A1 020DA0016
14									Sur consultation

Désignation	Agrément sortie basse
5 EH PE	2014-004-EXT01
9 EH PE	2014-004-EXT02
12 EH PE	2014-004-EXT03



AGRÉMENT MINISTÉRIEL
2013-003

PUROO BETON



EH	Volume décanteur	Volume réacteur	Dimensions (cm)	Ø E / S	Fil d'eau entrée (cm)	Fil d'eau sortie (cm)	Ø tampon	Poids (kg)	CODE
6	2,50 m ³	1,90 m ³	L. 248 x l. 197 x H. 193	100	40	51	600	3340	A1 020DA0005

Désignation	Agrément sortie basse
6 EH béton	2013-003-MOD01
14EH béton	2014-004-EXT04